

## Grupo: 4

DO INÍCIO DA DÉCADA DE 1970, OS COMPOSITORES GERALDO ROCA E PAULO SIMÕES PRODUZIRAM A CANÇÃO TREM DO PANTANAL.

1. COM AJUDA DE UM ADULTO VAMOS CONHECER UM POUCO DA BIOGRAFIA DOS ARTISTAS?



PAULO SIMÕES NASCEU NO RIO DE JANEIRO, 22 DE FEVEREIRO DE 1953. É UM

COMPOSITOR, CANTOR E INSTRUMENTISTA. CRESCEU EM CAMPO GRANDE, ANTIGO MATO GROSSO, HOJE MATO GROSSO DO SUL, ONDE DESCOBRIU A MÚSICA E MUITOS FUTUROS PARCEIROS. A COMEÇAR PELOS IRMÃOS ESPÍNDOLA: TRABALHO SUCESSIVAMENTE COM GERALDO, CELITO, TETÊ, ALZIRA E JERRY. DE VOLTA AO RIO, ONDE SE FORMOU EM COMUNICAÇÃO

SOCIAL, CONHECEU GERALDO ROCA. DEPOIS DE ATUAR ALGUNS ANOS COMO JORNALISTA, NO CENÁRIO CULTURAL CARIOCA, VOLTOU A RESIDIR EM CAMPO GRANDE (MATO GROSSO DO SUL), PARA DEDICAR-SE EXCLUSIVAMENTE À MÚSICA.



GERALDO DE ALMEIDA ROCA NASCEU NO RIO DE JANEIRO EM 9 DE JUNHO DE 1954, FOI COMPOSITOR, CANTOR E AUTOR. DE FAMÍLIA SUL-MATO-GROSSENSE



VIVEU A MAIOR PARTE DE SUA VIDA NO MATO GROSSO DO SUL. CONSIDERADO UM DOS PRINCIPAIS COMPOSITORES DA MÚSICA REGIONAL DO ESTADO DO MATO GROSSO DO SUL. É CONSIDERADO UM DOS PERCURSORES DO ESTILO MUSICAL POLKA-ROCK. MORREU NA CIDADE DE CAMPO GRANDE NO ANO DE 2015.

**FONTE DAS IMAGENS:** <http://www.mpbnet.com.br/canto.brasileiro/paulo.simoed/images/paulo1.jpg>  
<https://cdn6.campograndenews.com.br/uploads/noticias/2020/03/10/1oalzqhnzc4j6.jpg>

**FONTE:** [https://pt.wikipedia.org/wiki/Paulo\\_Sim%C3%B5es](https://pt.wikipedia.org/wiki/Paulo_Sim%C3%B5es)  
[https://pt.wikipedia.org/wiki/Geraldo\\_Roca](https://pt.wikipedia.org/wiki/Geraldo_Roca)



POPULARIZADA NA VOZ DE ALMIR SATER A CANÇÃO TREM DO PANTANAL É CONSIDERADA HINO DA "MODERNA MÚSICA POPULAR URBANA" DO MATO GROSSO DO SUL, ELEITA NO ANO DE 2002, POR CONCURSO POPULAR, COMO A MÚSICA SÍMBOLO DO ESTADO.

2. COM A AJUDA DE UM ADULTO, VAMOS LER A MÚSICA DESCRITA A SEGUIR:

## TREM DO PANTANAL

ENQUANTO ESTE VELHO TREM ATRAVESSA O PANTANAL  
AS ESTRELAS DO CRUZEIRO FAZEM UM SINAL  
DE QUE ESTE É O MELHOR CAMINHO  
PRA QUEM É COMO EU, MAIS UM FUGITIVO DA GUERRA  
ENQUANTO ESTE VELHO TREM ATRAVESSA O PANTANAL  
O POVO LÁ EM CASA ESPERA QUE EU MANDE UM POSTAL

## Banco de atividades da Educação Infantil

DIZENDO QUE EU ESTOU MUITO BEM VIVO  
RUMO A SANTA CRUZ DE LA SIERRA

ENQUANTO ESTE VELHO TREM ATRAVESSA O PANTANAL  
SÓ MEU CORAÇÃO ESTÁ BATENDO DESIGUAL  
ELE AGORA SABE QUE O MEDO VIAJA TAMBÉM  
SOBRE TODOS OS TRILHOS DA TERRA

ENQUANTO ESTE VELHO TREM ATRAVESSA O PANTANAL  
SÓ MEU CORAÇÃO ESTÁ BATENDO DESIGUAL  
ELE AGORA SABE QUE O MEDO VIAJA TAMBÉM  
SOBRE TODOS OS TRILHOS DA TERRA  
RUMO A SANTA CRUZ DE LA SIERRA  
SOBRE TODOS OS TRILHOS DA TERRA

[ALMIR SATER](#) AO VIVO. TREM DO PANTANAL.  
COMPOSITORES PAULO SIMOES. GERALDO ROCA.  
GRAVADORA SONY MUSIC, 1991.

### SUGESTÃO

AO LINK: <https://www.youtube.com/watch?v=xNAHSKaCNsA> E OUÇA A CANÇÃO!

ACESSE



ALMIR EDUARDO MELKE SATER É UM VIOLEIRO, COMPOSITOR, CANTOR, ATOR, INSTRUMENTISTA, QUE NASCEU EM CAMPO GRANDE – MS, NO DIA 14 DE NOVEMBRO DE 1956.

3. COMPLETE O NOME DELE COM AS LETRAS QUE ESTÃO FALTANDO:



**ALMIR SATER**

	<b>L</b>	<b>M</b>		<b>R</b>
--	----------	----------	--	----------

<b>S</b>		<b>T</b>		<b>R</b>
----------	--	----------	--	----------

**FONTE:** <https://i.ytimg.com/vi/xNAHSKaCNsA/mqdefault.jpg>

**FONTE DA IMAGEM:** [https://rollingstonecountry.uol.com.br/media/\\_versions/almir-sater\\_widelg.jp](https://rollingstonecountry.uol.com.br/media/_versions/almir-sater_widelg.jp)

A CANÇÃO TRATA DE UM TRANSPORTE TERRESTRE QUE ATRAVESSA O PANTANAL.  
VERIFIQUE LOGO ABAIXO:



**TREM**

**FONTE DA IMAGEM:** [https://folhadomate.com/wp-content/uploads/2019/10/mini\\_trem.jpg](https://folhadomate.com/wp-content/uploads/2019/10/mini_trem.jpg)

4. OBSERVE NO ESPAÇO ABAIXO OS RETÂNGULOS COM AS PALAVRAS ESCRITAS COM O NOME DO **TRANSPORTE TERRESTRE** E DEPOIS PINTE- AS:

CAMINHÃO

CANOA

ÔNIBUS

TREM

NAVIO

AVIÃO

METRÔ

MOTO

BICICLETA

CANOA

BARCOS

CARRO

5. REGISTRE DENTRO DO RETÂNGULO A QUANTIDADE DE MEIOS DE TRANSPORTES TERRESTRES QUE VOCÊ PINTOU:

VAMOS RESGATAR UM TRECHO DA CANÇÃO TREM DO PANTANAL:




“ENQUANTO ESTE VELHO TREM ATRAVESSA O PANTANAL...”



6. AGORA, VERIFIQUE NA TABELA ABAIXO TODAS AS LETRAS QUE COMPÕEM A ESCRITA DA PALAVRA EM DESTAQUE MARCANDO-AS COM UM X :

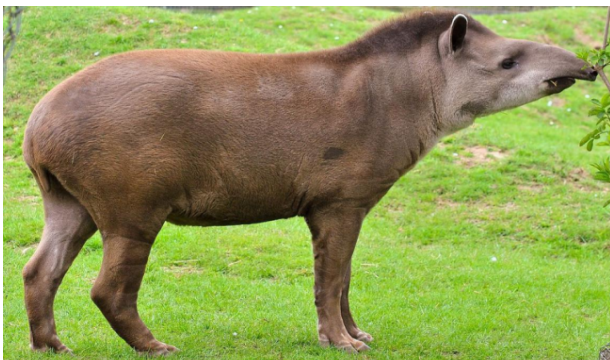
<b>A</b>	<b>B</b>	<b>C</b>	<b>D</b>	<b>E</b>	<b>F</b>	<b>G</b>
<b>H</b>	<b>I</b>	<b>J</b>	<b>K</b>	<b>L</b>	<b>M</b>	<b>N</b>

<b>O</b>	<b>P</b>	<b>Q</b>	<b>R</b>	<b>S</b>	<b>T</b>	<b>U</b>
<b>V</b>	<b>W</b>	<b>X</b>	<b>Y</b>	<b>Z</b>		

7. CONHEÇA ABAIXO, ALGUMAS DAS ESPÉCIES DO MUNDO ANIMAL AMEAÇADAS DE EXTINÇÃO NO PANTANAL.



**ONÇA-PINTADA**



**ANTA**



**ARIRANHA**

**FONTE DA IMAGEM:**

[http://j1diario.com.br/wp-content/uploads/2020/11/Foto-01-On%C3%A7a-Pintada-Imagem-do-portal-biologianet.com\\_-1089x682.jpg](http://j1diario.com.br/wp-content/uploads/2020/11/Foto-01-On%C3%A7a-Pintada-Imagem-do-portal-biologianet.com_-1089x682.jpg)

[https://projetoariranhas.files.wordpress.com/2019/10/credito\\_nicole-duplaix-1.jpg](https://projetoariranhas.files.wordpress.com/2019/10/credito_nicole-duplaix-1.jpg)

<https://segredosdomundo.r7.com/wp-content/uploads/2020/08/anta-conheca-mais-sobre-o-animal-seus-habitos-e-curiosidades.png>

8. AGORA ESCREVA A LETRA INICIAL E LETRA FINAL DO NOME DE CADA ANIMAL.



	N	Ç	A							A	D	
--	---	---	---	--	--	--	--	--	--	---	---	--





	R	I	R	A	N	H	
--	---	---	---	---	---	---	--



	N	T	
--	---	---	--

**BERRANTE**, É UM INSTRUMENTO DE SOPRO, TAMBÉM CONHECIDO COMO CHIFRE, BUZINA, GUAMPO OU CORNO, É UMA CORNETA FEITA DE CHIFRES DE BOI OU DE OUTROS ANIMAIS. TRATA-SE DE UMA ESPÉCIE DE BUZINA USADA PARA CHAMAR O GADO NO CAMPO OU NO TRANSPORTE POR INTERMÉDIO DAS COMITIVAS.



9. LOCALIZE O RETÂNGULO QUE CONTEM FORMA CORRETA DA ESCRITA E PINTE.
